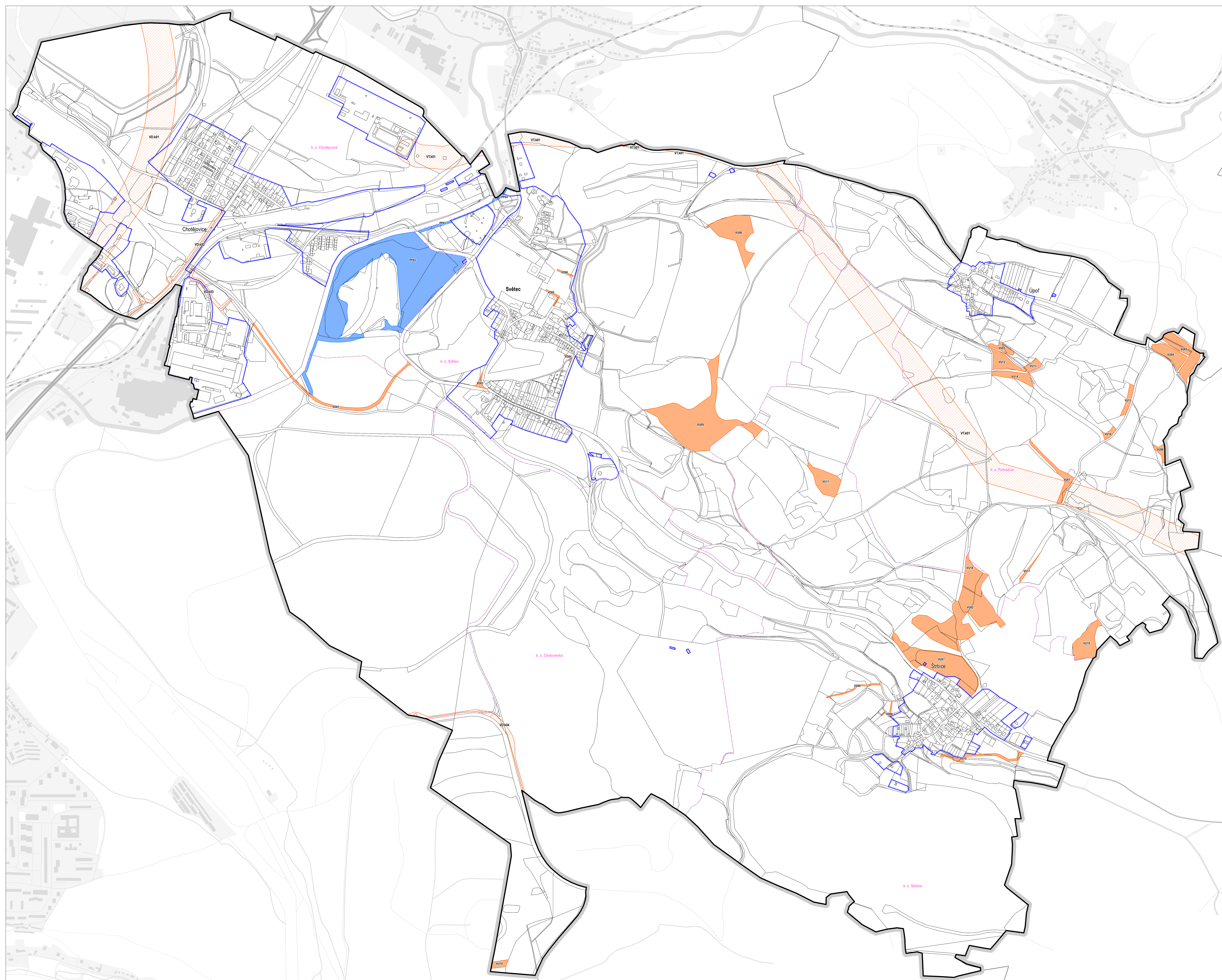


- POLOHOPIŠ**
- hranice řešeného území
 - katastrální mapa
 - hranice katastrálního území
 - název katastrálního území
 - Šebice název části obce
 - základní báze geografických dat - ZABAGED 2013 (mimo řešené území)
- JEVY ZÁVAZNÉ / SCHVALOVANÉ**
- SÍDELNÍ STRUKTURA**
- zastavěné území (vymezeno v souladu s § 58 SZ ke dni 18. 2. 2020)
- PLOCHY A KORIDORY S MOŽNOSTÍ VYVLASTNĚNÍ (dle § 170 stavebního zákona)**
- VEŘEJNĚ PROSPĚŠNÉ STAVBY**
- VO01 plocha s možností vyvláštění - dopravní infrastruktura
 - VO02 koridor s možností vyvláštění - dopravní infrastruktura
 - VT01 koridor s možností vyvláštění - technická infrastruktura
- VEŘEJNĚ PROSPĚŠNÁ OPATŘENÍ**
- VO01 plocha s možností vyvláštění - zařízení prvku územního systému ekologické stability
- PLOCHY A KORIDORY S MOŽNOSTÍ UPLATNĚNÍ PŘEDKUPNÍHO PRÁVA (dle § 101 stavebního zákona)**
- VEŘEJNÁ PROSTRAVNÍ**
- PO01 plocha s možností uplatnění předkupního práva - veřejné prostranství



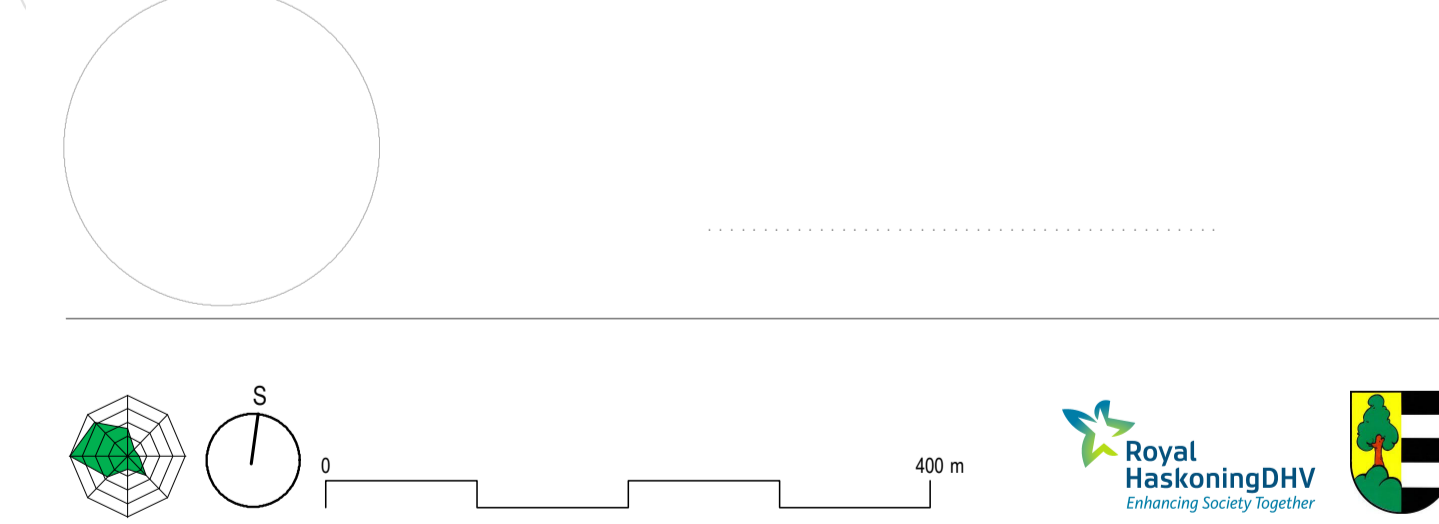
ZÁZNAM O ÚČINNOSTI

ORGANIZACE SPRÁVNÍHO ORGÁNU, KTERÝ ÚZEMNÍ PLÁN VYDAL:
Zastupitelstvo obce Světec

ORGANIZACE ÚŘADNÍHO ÚZEMNÍHO PLÁNU:
Městský úřad Blatná

JEDNO A PŘEDNÍ FUNKCE OPRAVNĚNÉ ÚŘEDNÍ PŮRČITELNÉ:
Ing. Alice Perná

ÚŘEDNÍ, JAKO ŽÁDÁTEL, ODBOR STAVĚBNÍ ÚLAD A ŽIVNOSTI PROSTŘEDÍ, ÚLAD ÚZEMNÍHO PLÁNOVÁNÍ
OTISK ÚŘEDNÍHO NAŘÍZÁNÍ A PŮSOPE OPRAVNĚNÉ ÚŘEDNÍ PŮRČITELNÉ:
Městský úřad Blatná



ÚZEMNÍ PLÁN SVĚTEC

NÁZEV A ČÍSLO VÝKRESU:
VÝKRES VEŘEJNĚ PROSPĚŠNÝCH STAVEB, OPATŘENÍ A AASANACÍ I.3

ZOBRAZENÍ:
Obec Světec, Zámeček 1, 417 53 Světec

PŮSOBNOST:
Městský úřad Blatná, Odbor stavební úřad a živnostní prostředí, úřad územního plánování, Blatná 504, 418 01 Blatná

PRACOVNÍK:
HaskoningDHV Czech Republic, spol. s r.o., Sokolovská 100/94, 186 00 Praha 8

ZOBRAZENÍ PRACOVNÍKŮ VÝKRESU PROJEKTU:
RNDr. Milan Svoboda, autorizovaný architekt ČKA č. 02 483

OTISK AUTORIZAČNÍHO NAŘÍZÁNÍ A PŮSOPE AUTORIZOVANÉ OSOBY:

PRACOVNÍKŮV LISTY TYP:
Ing. arch. Veronika Štěrbová, Ph.D., Ing. arch. Mgr. Monika Boháňková, Ing. Vojtěch Mazura, RNDr. Milan Svoboda, Ing. Václav Jemel, Ph.D., Ing. Václav Šary, Ing. Jan Chláp, Mgr. Lukáš Veselý, Jakub Vlk, Ing. Pavlína Karbanová Křídlová, Mgr. Simona Marhounová, Bc. Julie Kettererová, Ing. Daniela Karková

ČÍSLO VÝKRESU:
Kvůten 2020

1 : 5 000